



**MU  
NT** THEATER

TECHNISCHE LIJST

# Technische lijst

## Inhoudsopgave

---

### Algemeen

Contactgegevens	3
Email adressen	3

### Zaal

Algemene gegevens	4
Zitplaatsen	4

### Toneel

Breedtematen	5
Dieptematen	5
Hoogtematen	5

### Trekkenwand

Algemene informatie	6
Kap trekken	6
Zij trekken	6
Punttrekken	7
Positie punttrekken	7
Bijzonderheden punttrekken	7
Rigging	7
Bijzonderheden rigging	7

### Lichttechniek

lichtsturing	8
Artnet (dmx)	8
Artnet en netwerk aansluitingen	8
Kleuren	9
Dimmers	9
Aansluitingen	9
Krachtstroom	9
Lichtinventaris	10

# Technische lijst

## Inhoudsopgave

---

### Audiotechniek

Zaalsysteem	11
Monitoren	11
Randapparatuur	11
Microfoons	12
Statieven	12
Bekabeling	13
Bijzonderheden	13

### Toneel en theatergegevens

Vloer	14
Voordoek	14
Afstopping	14
Podiumdelen	15
Kluiten en doekpijpen	15
Communicatie	15
Hoogwerker	15
Orkestbak	15
Instrumenten	15
Orkest benodigdheden	16
Laden en lossen	16
Kleedkamers	16
Water	16

### Bijlage

Lichtplan	
Trekkenlijst	
Plattegrond toneel	
Bovenaanzicht zaal en toneel	
Zijaanzicht zaal en toneel	

# Technische lijst

## Algemeen

---

### Contactgegevens

Theater:	Munttheater Weert	
Postadres:	Postbus 210 6000 AE Weert	
Hoofdingang:	Collegeplein 3 6001 HN Weert	
Artiesteningang:	Patronaatsplein 2 6001 GX Weert	<i>Parkeerdek Albert Heijn Parkmobile zone: 20652</i>
Parkeren:	Ons theater is gevestigd in het centrum van de stad. Ten aanzien van onze parkeermogelijkheden geven wij u graag het volgende mee. In de directe omgeving van het theater is er ruim voldoende parkeergelegenheid. Er gelden de volgende betaaltijden voor parkeren op straat: maandag tot en met zaterdag van 9.00 tot 18.00 uur. Dit betekent dat u op donderdagavond (koopavond) op straat niet hoeft te betalen. Voor één trailer is er (onbetaald) ruimte in onze laad,- en losslus.	
Telefoon hoofd techniek:	0495-531575 of bij geen gehoor 06-50693511	

### Email adressen

Algemeen:	info@munttheater.nl
Theaterkassa:	theaterkassa@munttheater.nl
Marketing en educatie:	pr@munttheater.nl
Techniek:	techniek@munttheater.nl
Verhuring en horeca:	zakelijk@munttheater.nl
Directie en programmering:	directie@munttheater.nl
Website:	www.munttheater.nl

# Technische lijst

## Zaal

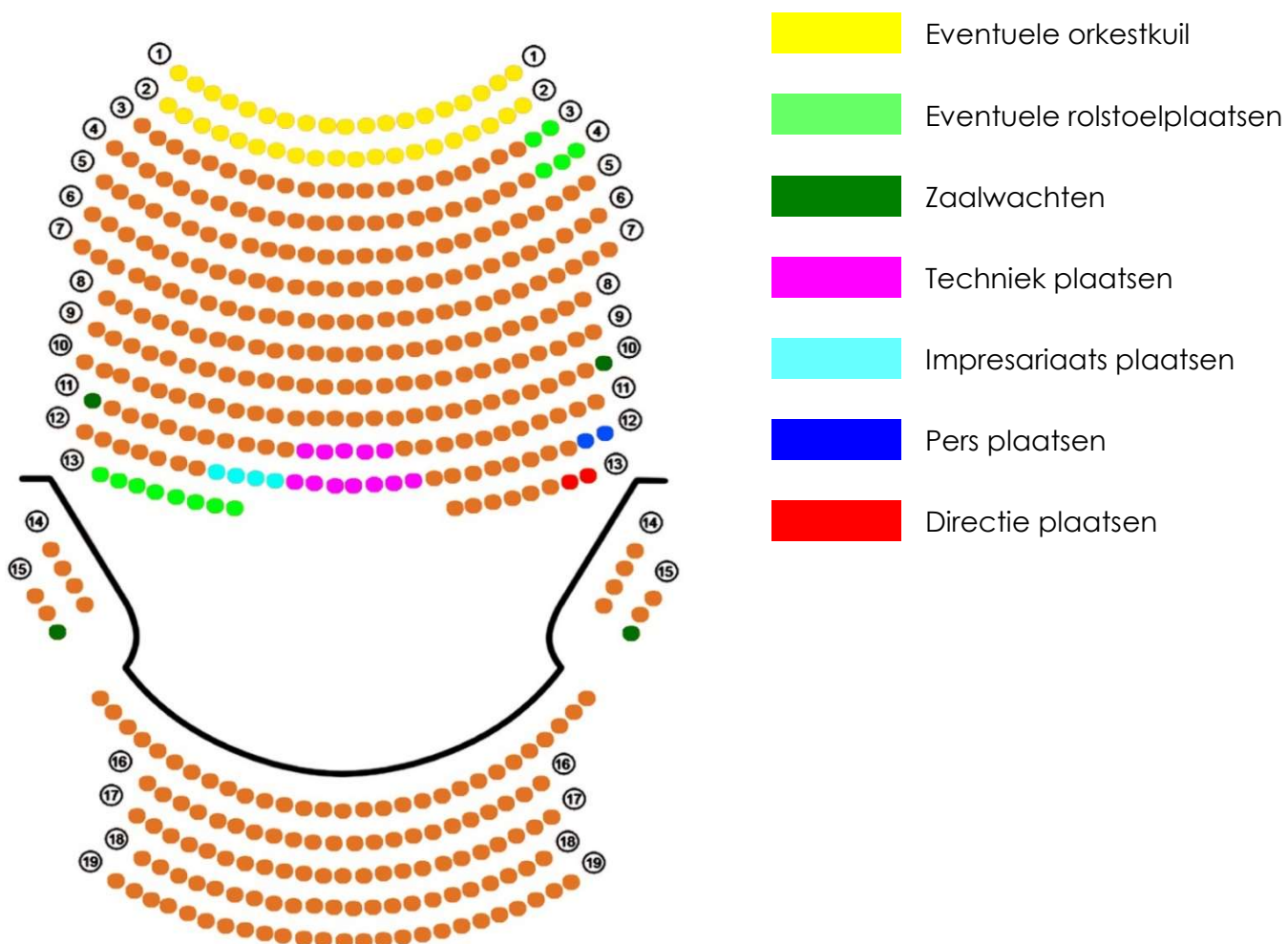
---

### Algemene gegevens

Theatertype:	Lijsttheater
Aanvang avondvoorstelling:	20:15
Aanvang matinee:	15:00

### Zitplaatsen

Totaal:	459
Zaal:	324
Balkon:	135
Op orkestbak:	39
Techniekplaatsen:	12



# Technische lijst

## Toneel

---

### Breedtematen

Alle maten vanaf koperen kees

	Totaal	Links	Rechts
Brutospeelplan / zijtonelen:	2298	-1285	1013
Netto speelplan:	1390	-695	695
Zijbrug:	1390	-695	695
Vaste opening:	1194	-597	597
Manteau opening max:	1310	-660	650
Manteau opening min:	907	-452	455
Voortoneel:	1194	-597	597
Orkestbak:	974	-487	487
Zaal:	1794	-897	897

### Dieptematen

Alle maten vanaf koperen kees

Bruto speelplan / achtertoneel:	1581
Netto speelplan:	1120
Achterbrug:	1480
Achterzijde manteau:	0
Voorzijde manteau:	-79
Voorzijde portaalbrug:	
Voordoek lijn:	-155
Achterzijde vaste opening	-185
Rand voortoneel (M):	-185
Rand orkestbak (M):	-382
Schijnwerpers zaalbrug:	
Balkonrand (M):	-1314
Cabine (glas):	

### Hoogtematen

Alle maten vanaf koperen kees

Bruto speelplan / rollenzolder:	1668	
Netto speelplan / trekhoogte:	1600	
Portaalbrug max:	833	
Portaalbrug min:	5	
Vaste opening:	800	
Achterbrug:	923	
Onderkant zijbrug (L/R):	923	923
Zaalkvloer bij rij 1 / podiumhoogte:	-105	

# Technische lijst

## Trekkenwand

---

### Algemene informatie

Merk:	Trekwerk
Systeem:	The New Machine (TNM)
Bedienings positie:	Toneel rechts (kan verplaatst worden naar toneel lins)
Snelheid:	Programeerbaar (max 1,8 m/s)
Buisdiameter:	48 mm (beide buizen)
Trektype:	Ladder (hoogte 35 cm)

### Kap trekken

Roelengte:	1330	L -665	R 665
Trekhoogte:	Max 1600		Min 5
Trekbelasting	500 Kg		

### Puntbelasting

Onder staalkabel:	250 Kg
Tussen staalkabel:	250 Kg
Verdeelde last tussen staalkabels:	250 Kg
Trekeinde:	75 Kg

### Zij trekken

Afstand van hartlijn:	L -710	R 710
Roelengte		
Links en rechtsvoor:	440	
Links en rechtsachter:	630	
Trekhoogte:	Max 800	Min 5
Trekbelasting:	300 Kg	

### Puntbelasting

Onder staalkabel:	150 Kg
Tussen staalkabel:	150 Kg
Verdeelde last tussen staalkabels:	150 Kg
Trekeinde:	75 Kg

# Technische lijst

## Trekkenwand

---

### Punttrekken

Punttrek hoogte:	Max 1000	Min -100
Punttrek belasting:	500 Kg	

### Positie punttrekken

Nr.	Positie	Breedtemaat vanaf KK	Dieptemaat vanaf KK
121	Links	-480	-250
122	Links	-480	-290
123	Midden	0	-250
124	Midden	0	-290
125	Rechts	480	-250
126	Rechts	480	-290

### Bijzonderheden punttrekken

Boven het voortoneel hangen 6 punttrekken in 3 groepen van twee (L/M/R). De middelste 2 punttrekken worden gebruikt voor ons centercluster. De buitenste 2 kunnen worden gebruikt voor het vliegen van een eigen geluidssysteem.

### Rigging

Rollenzolder aanwezig: Ja

### Bijzonderheden rigging

Op de rollenzolder zijn geen punttrekken en kettingtakels aanwezig. Wel zijn er traverse balken voor kettingtakels aanwezig



# Technische lijst

## Lichttechniek

---

### Lichtsturing

Lichttafel:	Grandma2 light
Backup:	Compulite micron 4D
DMX remote:	ELC Focus HAND/ Munttheater App

### Artnet (DMX)

Node	Positie	Inputs	outputs	<i>Universes zijn te softpatchen over de diverse nodes.</i>
Node 3	FOH	3	0	
Node 3	Toneel links	1	2	<i>Universe 1: Huislijn</i>
Node 6	Toneel links midden	1	5	
Node 8	Toneel rechts midden	0	8	
Node 1	Vrij te plaatsen	0	1	

### Artnet en netwerk aansluitingen

Positie	Lijn	Aansluitingen	Opmerking
FOH	Artnet	Ethercon	Node 3
	A (netwerk)	Ethercon	Vrij te gebruiken voor audio/video
	B (netwerk)	Ethercon	Vrij te gebruiken voor audio/video
Toneel rechts voor	A (netwerk)	Ethercon	Vrij te gebruiken voor audio/video
	<i>Doorlus naar toneel links voor</i>		
	B (netwerk)	Ethercon	Vrij te gebruiken voor audio/video
	<i>Doorlus naar toneel links voor</i>		
Toneel rechts midden	Artnet	Ethercon	
Toneel rechts achter	Artnet	Ethercon	
Toneel links voor	Artnet	Ethercon	Node 6
	A (netwerk)	Ethercon	Vrij te gebruiken voor audio/video
	B (netwerk)	Ethercon	Vrij te gebruiken voor audio/video
Toneel links midden	Artnet	Ethercon	Node 3
Toneel links achter	Artnet	Ethercon	Aansluiting horizonverlichting

# Technische lijst

## Lichttechniek

---

### Kleuren

Bijna alle gangbare lee kleuren zijn aanwezig

### Dimmers

Aantal	KW	Merk	Type	Mobiel	Opmerking
190	2,3	ETC Sencor3	ETR10AFN		
2	3,6	ETC Sencor3	ED15AFN		Zaalverlichting
24	3,6	SRS	NDP1216	x	

Aantal vrije aansluitingen toneel: 80 2,3 KW

### Aansluitingen

Conectortype:	Shuko (randaarde)
Multisysteem:	Han 16
Pinbezetting:	1-2
Harde patch:	Nee

### Krachtstroom

Type	Groep	Zekering	Plaats	Audio
Cee-Form	125	125	Toneel links achter	
Cee-Form	125	125	Toneel links midden Toneel rechts midden	<i>Parallel</i>
Cee-Form	63	63	Toneel links achter	
Cee-Form	63	63	Toneel links midden Toneel rechts midden	<i>Parallel</i>
Cee-Form	32	32	Toneel links achter	
Cee-Form	32	32	Toneel links achter	
Cee-Form	32	32	Toneel links voor	
Cee-Form	32	32	Toneel links midden	x
Cee-Form	32	32	Toneel rechts midden	x

# Technische lijst

## Lichttechniek

---

### Lichtinventaris

Plaats	kW	Type	Graden	Aantal	Merk
Zaalbrug onder	2	Zoomprofiel	15-40	14	Robert Juliat
Zaalbrug boven	2	Zoomprofiel	15-40	19	Robert Juliat
Zijbrug zaal links	2	Zoomprofiel	10-25	1	Robert Juliat
Zijbrug zaal links	2	Zoomprofiel	10-25	1	Robert Juliat
Volgspotcabine	1.8	Volgspot (Victor)	7-14,5	1	Robert Juliat
	2	Zoomprofiel	15-40	4	Robert Juliat
Koof links	1.2	Zoomprofiel	16-35	4	Robert Juliat
Koof rechts	1.2	Zoomprofiel	16-35	4	Robert Juliat
Portaalbrug onder	1.2	Zoomprofiel	16-35	12	Robert Juliat
Portaalbrug boven	1.2	Zoomprofiel	16-35	6	Robert Juliat
Manteau links	1.2	Zoomprofiel	16-35	3	Robert Juliat
	1.2	Zoomprofiel	28-54	2	Robert Juliat
Manteau rechts	1.2	Zoomprofiel	16-35	3	Robert Juliat
	1.2	Zoomprofiel	28-54	2	Robert Juliat
Horizonbatterij	-	Cyclorama		13	ETC LED 2 Lustre +
Losmateriaal	2	Pebble convex	9-68	12	Robert Juliat
	1.2	Pebble convex	8-63	12	Robert Juliat
	2	Zoomprofiel	15-40	10	Robert Juliat
	1.2	Zoomprofiel	16-35	14	Robert Juliat
	1.2	Zoomprofiel	28-54	6	Robert Juliat
	1	Par 64 sixbar		4	Thomas
	1	Par 64		18	Thomas



# Technische lijst

## Audiotechniek

---

### Microfoons

Aantal	Merk	Type	Opmerking
4	AKG	C519	met clip
2	DPA	4099	Piano Set
4	DPA	4098HB	
8	DPA	VO4099HI	
2	Sennheiser	E845S	
1	Sennheiser	E855	
1	Sennheiser	E935	
1	Sennheiser	E945	
2	Sennheiser	E906	
10	Shure	SM58	
2	Shure	Beta 58A	
8	Shure	SM57	
1	Shure	565SD Unisphere	
6	AKG	SE300B + CK91	
2	AKG	GN15 + CK47	
6	Lewitt	LCT 441 Flex	
1	Lewitt	DTP 640 Flex	
1	Shure	PG52	
1	AKG	D112	
3	Shure	PG56	
1	Sennheiser	E904	
5	Sennheiser	E604	

### Statieven

Aantal	Soort	Ronde voet	Boom
2	Hoog	x	
2	Laag	x	
2	Extra hoog		x
16	Hoog		x
2	Laag		x
1	Extreem laag		x

# Technische lijst

## Audiotechniek

---

### Bekabeling

Multikabel:	24-12	toneel - techniekplaatsen
Multikabel:	16-4	toneel rechts - toneel links
Madi:	Ja	
Ethercon:	2 beschikbare lijnen (directe lijn toneel - techniekplaatsen)	
Speakon:	Diverse oversteeklijnen rondom toneel	

### Bijzonderheden

Dovenlus: Phonak FM Luisterhulp

Acoustis Control Systeem	ja
Standen:	1.0 sec
	1.15 sec
	1.25/1.2 sec
	1.4/1.35 sec
	1.55/1.5 sec
	1.7/1.75 sec
	1.9/1.85 sec
	2.1/2.05 sec

*De 60 speakers in de zaal zijn los aanstuurbaar door middel van 6 inputs*

# Technische lijst

## Toneel en Theatergegevens

---

### Vloer

Afwerking toneelvloer:	Keroewing (zwevend)
Afwerking zijtoneel links:	Veka vloer PVC-tegels
Afwerking zijtoneel rechts:	Keroewing (zwevend)
Afwerking zaal:	Tapijt
Spijkeren en schroeven:	Toegestaan onder voorwaarden
Helling:	0%
Maximale belastbaarheid:	500kg/m
Balletvloer:	Zwart, B 1400 x D 1200 (2m banen)

### Voordoek

Soort:	Grieks
Kleur:	Rood
Bediening:	Hand bediend
Locatie bediening:	Toneel rechts

### Afstopping

Soort	Aantal	Afmeting	Kleur	Materiaal	Ophanging	Bijzonderheden
Poot	1 paar (2)	264 x 1050	Zwart	Velours Verdi	Haak	Voorste set
Poot	5 paar (10)	264 x 850	Zwart	Velours Verdi	Haak	
Poot	2 paar (4)	404 x 850	Zwart	Velours Verdi	Haak	Extra
Fries	6	1330 x 380	Zwart	Velours Verdi	Haak	
Fond	1	1330 x 850	Grijs	Velours Bellini	Railbak	50 % plooi
Fond	1	1330 x 900	Zwart	Velours Verdi	Railbak	50 % plooi
Fond	1	1330 x 700	Zwart	Wol	Haak	
Horizon	1	1330 x 900	Wit	Katoen	Knoop lint	
Gaas	1	1330 x 700	Zwart	katoen	Knoop lint	
Gaas	1	1330 x 700	Wit	Katoen	Knoop lint	

Alle friezen zijn voorzien van een verzwaringbuis

*Poten, friezen, fonds en horizontdoek worden niet uit de kap verwijderd*

# Technische lijst

## Toneel en Theatergegevens

---

### Podiumdelen

Aantal	Afmeting	Hoogtes
40	100 x 200	20/40/60/80/100
1	100 x 100	20/40/60/80/100

Afrok aanwezig: Ja, in hoogtes 20/40/60/80/100

### Kluiten en doekpijpen

Kluitenvoorraad: 600  
Doekpijpen aanwezig: Ja, diverse lengtes

### Communicatie

Merk intercom: GreenGO  
Aantal bedraaden posten: 6  
Aantal draadloze posten: 8  
Aantal lijnen: 2 tot maximaal 4

Via het intercomsysteem is het mogelijk om naar de kleedkamers en artiestenfoyer om te roepen

### Hoogwerker

Hoogwerker aanwezig: Ja  
Merk: Novon NI 9.5  
Type: Zelfrijdend  
Max vloerhoogte: 750

### Orkestbak

Orkestbak aanwezig: Nee  
Bijzonderheden: Het is mogelijk een orkestkuil te creëren ten koste van de eerste twee rijen en het voortoneel

### Instrumenten

Vleugel: Yamaha C7  
Piano: Yamaha U30A



# Technische lijst

## Toneel en Theatergegevens

---

### Orkest benodigdheden

Dirigentlessenaar:	nee
Lessenaars:	55 (ratstands)
Lessenaars verlichting:	55
Stoelen:	100

### Laden en lossen

Type:	Dock-shelter
Afmeting laad- en losdeur:	235 x 390
Smalste doorgang:	235
Laagste doorgang:	390
Afmeting laad- en loslift:	316 x 225
Hefvermogen:	4000
Inpandig/ luchtdicht:	nee
Leveler:	nee
Afmeting ramp:	Divers
Straatpeil:	-82
Aantal vrachtwagens:	1
Bereikbaar voor trailers:	ja

### Kleedkamers

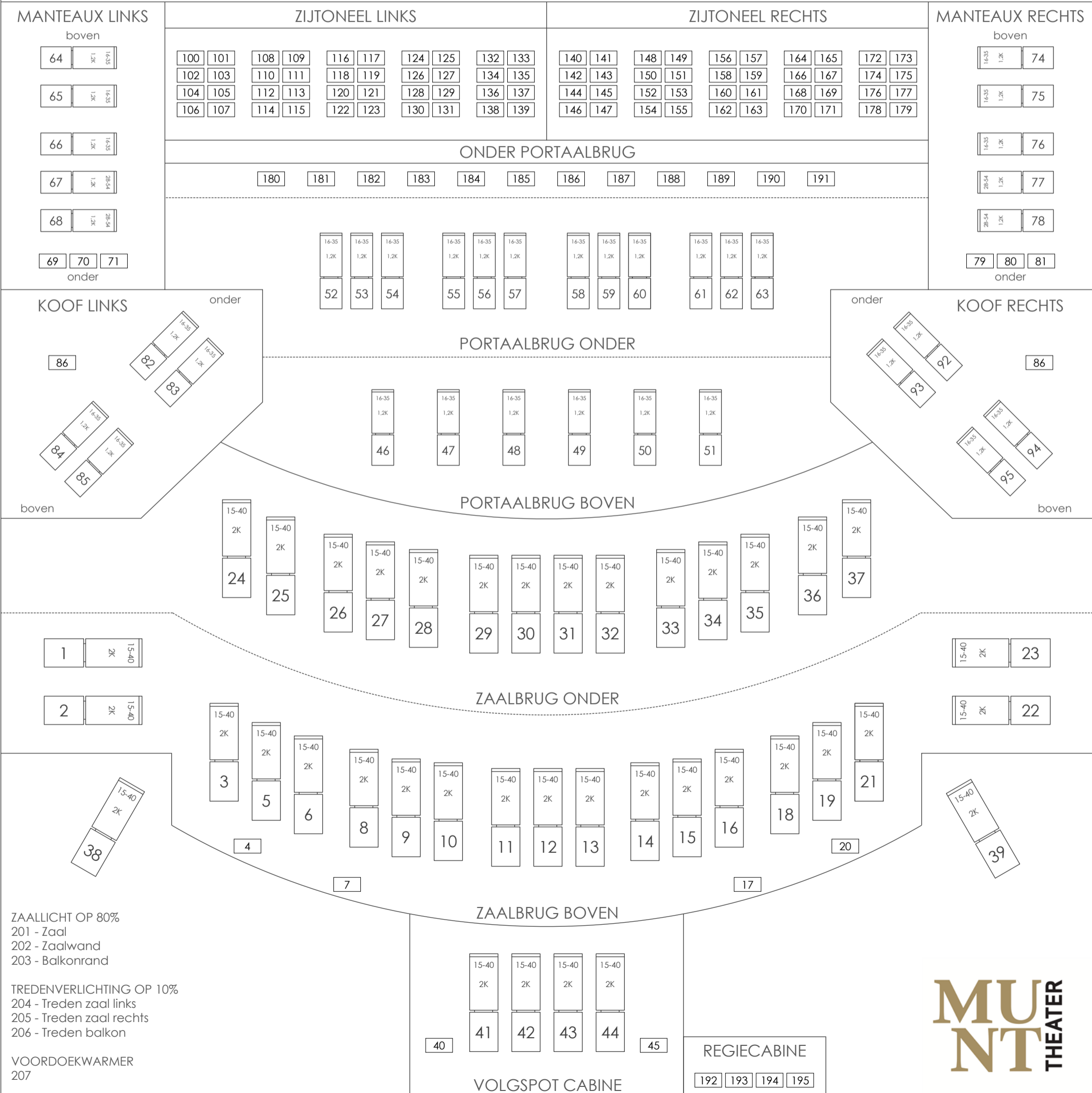
Aantal kleedkamers:	5
Afluistering:	Ja
Omroep:	Ja
Wasmachine aansluiting:	Ja, kleedkamer 4
Strijkbout/ strijkplank:	Ja
Draadloos internet:	Ja, vraag naar wachtwoord

### Water

Aansluiting:	Kraan met wartelmaat
Plaats aansluiting:	Dock-shelter
Afvoermogelijkheid:	Buiten, langs dock-shelter

# HORIZONBATTERIJ

13x ETC S4 Led 2 Lustr - aangestuurd via 88 voorgeprogrammeerde presets  
ch. 400 - 488 / Lee 100 t/m 208



ZAALLICHT OP 80%  
201 - Zaal  
202 - Zaalwand  
203 - Balkonrand

TREDENVERLICHTING OP 10%  
204 - Treden zaal links  
205 - Treden zaal rechts  
206 - Treden balkon

VOORDOEKWARMER  
207





Datum: \_\_\_\_\_

Gezelschap: \_\_\_\_\_

Voorstelling: \_\_\_\_\_

*Alle maten in cm*

Nr.	Diepte vanaf KK	Inhoud	Hoog	Tussen	Laag
VD	-155	Voordoek			
Sluier	-130				
1	20	<b>Let op!</b> Zit zeer kort op de portaalbrug.			
2	40				
3	60	Fries			
4	80	Poot			
5	100				
6	120				
7	140				
8	160				
9	180				
10	200	Fries			
11	220	Poot			
12	240				
13	260				
14	280				
15	300				
16	320				
17	340				
18	360	Fries			
19	380	Poot			
20	400				
21	420				
22	440				
23	460				
24	480				
25	540	Fries			
26	560	Poot			
27	580				
28	600				
29	620				
30	640				
31	660				
32	680				
33	700				
34	720				
35	740	Fries			
36	760	Poot			
37	780				
38	800				
39	820				
40	840				
41	860				
42	880				

43	900			
44	920	Fries		
45	940	Poot		
46	960			
47	980	Horizonbatterij		
48	1000			
49	1020			
50	1040			
51	1060	Zwart fond		
52	1080			
53	1100			
54	1120	Horizondoek		
55	1140	Grijs fond		
56	1160			

**Zijtrekken**

Nr.	Afstand vanaf hartlijn	Inhoud	Hoog	Tussen	Laag
Z1 L	-710				
Z2 L	-710				
Z1 R	710				
Z2 R	710				

\* Zijtrek Z1 L en Z1 R bevinden zich tussen trek 1 en 24

\* Zijtrek Z2 L en Z2 R bevinden zich tussen trek 25 en 56

**Punttrekken zaal**

Nr.	Afstand vanaf hartlijn/diepte van kk	Inhoud	Hoog	Tussen	Laag
P1 L	-480/ -250				
P2 L	-480/ -290				
P1 M	0/ -250	Centercluster theater			
P2 M	0/ -290	Centercluster theater			
P1 R	480/ -250				
P2 R	480/ -290				

**Trekkenveld**

Roedelengte: 1330  
 Roedeuitvoering: Dubbele ligger 48mm buis  
 Max trekhoogte: 1600  
 Maximaal gewicht: 500 kilo

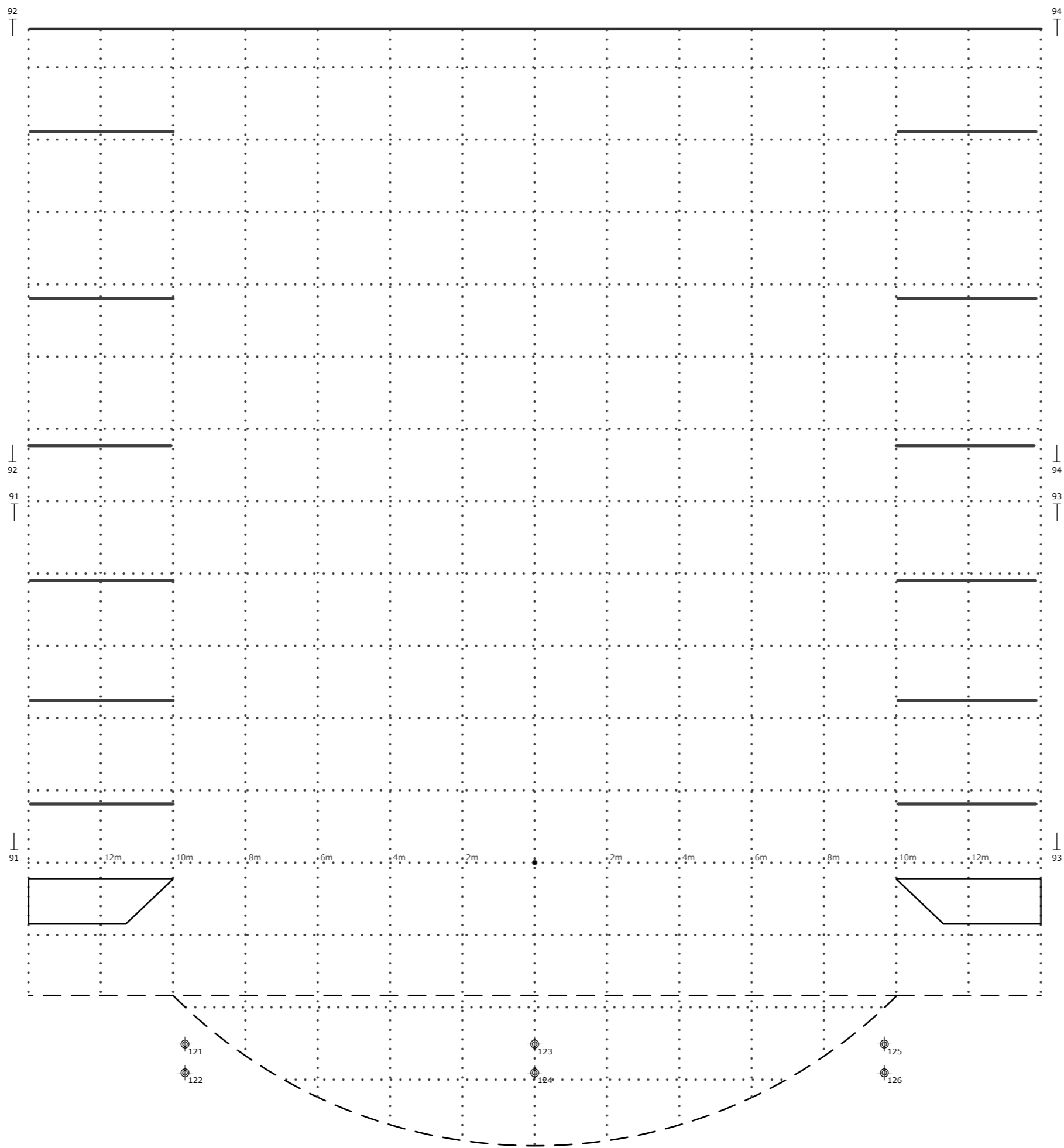
**Zijtrekken**

Roedelengte: Z1 L + Z1 R: 440                      Z2 L + Z2 R: 630  
 Roedeuitvoering: Dubbele ligger 48mm buis  
 Max trekhoogte: 800  
 Maximaal gewicht: 300 kilo

**Punttrekken zaal**

Hijsuitvoering: Hijslip (max diameter borstbout 16mm)  
 Max hoogte: n.t.b.  
 Maximaal gewicht: 500 kilo

Bediening: TNM Trekwerk



- 156 -
- 155 Grijs fond
- 154 Horizon
- 153 -
- 152 Zwart fond
- 151 -
- 150 -
- 149 -
- 148 -
- 147 Poot
- 146 -
- 145 -
- 144 Batterij
- 143 -
- 142 Fries
- 141 -
- 140 -
- 139 -
- 138 -
- 137 -
- 136 Poot
- 135 Fries
- 134 -
- 133 -
- 132 -
- 131 -
- 130 -
- 129 -
- 128 -
- 127 -
- 126 Poot
- 125 Fries
  
- 124 -
- 123 -
- 122 -
- 121 -
- 120 -
- 119 Poot
- 118 Fries
- 117 -
- 116 -
- 115 -
- 114 -
- 113 -
- 112 -
- 111 Poot
- 110 Fries
- 109 -
- 108 -
- 107 -
- 106 -
- 105 -
- 104 Poot
- 103 Fries
- 102 -
- 101 -

- 1SL -
- 1VD -



